

GMK-Blackline

GMK-Ladenband leicht Schwarz-Kataphorese ZTN:83024190



ArtNr	Bezeichnung	EAN	Einheit
4232	GMK-LDB/Sw Rolle 10 mm 30x300 mm	4250734342327	Stk
4233	GMK-LDB/Sw Rolle 10 mm 30x400 mm	4250734342334	Stk
4234	GMK-LDB/Sw Rolle 13 mm 40x300 mm	4250734342341	Stk
4235	GMK-LDB/Sw Rolle 13 mm 40x400 mm	4250734342358	Stk
4236	GMK-LDB/Sw Rolle 13 mm 40x500 mm	4250734342365	Stk
4237	GMK-LDB/Sw Rolle 13 mm 40x600 mm	4250734342372	Stk
4238	GMK-LDB/Sw Rolle 13 mm 40x700 mm	4250734342389	Stk
4239	GMK-LDB/Sw Rolle 16 mm 45x500 mm	4250734342396	Stk
4240	GMK-LDB/Sw Rolle 16 mm 45x600 mm	4250734342402	Stk
4241	GMK-LDB/Sw Rolle 16 mm 45x700 mm	4250734342419	Stk
4242	GMK-LDB/Sw Rolle 16 mm 45x800 mm	4250734342426	Stk

GMK-Kreuzgehänge Blackline Schwarz Kataphorese Halbschwer ZTN:83021000



ArtNr	Bezeichnung	EAN	Einheit
4567	GMK-KGH/Hs-Schw.150 mm	4250734345670	Stk
4243	GMK-KGH/Hs-Schw. 200 mm	4250734342433	Stk
4568	GMK-KGH/Hs-Schw. 250 mm	4250734345687	Stk
4244	GMK-KGH/Hs-Schw. 300 mm	4250734342440	Stk
4245	GMK-KGH/Hs-Schw. 400 mm	4250734342457	Stk

GMK-Kreuzgehänge Blackline Schwarz Kataphorese Schwer ZTN:83021000

ArtNr	Bezeichnung	EAN	Einheit
4246	GMK-KGH/Schwer-Schw. 400 mm	4250734342464	Stk
4247	GMK-KGH/Schwer-Schw. 500 mm	4250734342471	Stk
4248	GMK-KGH/Schwer-Schw. 600 mm	4250734342488	Stk

GMK-Werfgehänge Schwer / Blackline-Schwarz Kataphorese ZTN: 83021000



ArtNr	Bezeichnung	EAN	Einheit
4251	GMK-Werfgh/Schwer-Schw. 400 mm	4250734342518	Stk
4252	GMK-Werfgh/Schwer-Schw. 500 mm	4250734342525	Stk

GMK-Werfgehänge leicht / Blackline-Schwarz Kataphorese 200 mm ZTN: 83021000

ArtNr	Bezeichnung	EAN	Einheit
4249	GMK-Werfgh/L-Schw. 200 mm	4250734342495	Stk
4638	GMK-Werfgh/L-Schw. 250 mm	4250734346387	Stk
4250	GMK-Werfgh/L-Schw. 300 mm	4250734342501	Stk

GMK-Kistenband Schwarz Blackline Kataphorese ZTN:83021000



ArtNr	Bezeichnung	EAN	Einheit
4257	GMK-Kistenband/Schwarz 120 mm	4250734342570	Stk
4258	GMK-Kistenband/Schwarz 160 mm	4250734342587	Stk
4259	GMK-Kistenband/Schwarz 200 mm	4250734342594	Stk
4569	GMK-Kistenband/Schwarz 250 mm	4250734345694	Stk
4260	GMK-Kistenband/Schwarz 300 mm	4250734342600	Stk
4261	GMK-Kistenband/Schwarz 400 mm	4250734342617	Stk

GMK-Scharniere Schwarz Gleichschenkelig ZTN:83021000



ArtNr	Bezeichnung	EAN	Einheit
4457	GMK-Scharn.Schwarz GLS 40 x 40 mm	4250734344574	Stk
4458	GMK-Scharn.Schwarz GLS 50 x 50 mm	4250734344581	Stk
4459	GMK-Scharn.Schwarz GLS 60 x 60 mm	4250734344598	Stk
4460	GMK-Scharn.Schwarz GLS 70 x 70 mm	4250734344604	Stk
4461	GMK-Scharn.Schwarz GLS 80 x 80 mm	4250734344611	Stk
4637	GMK-Scharn.Schwarz GLS 100 x 100 mm	4250734346370	Stk

GMK-Consulting

Heraklithstraße 1a

D-84359 Simbach a. Inn

Mail:info@gmkconsulting.de

Web:www.gmkconsulting.de

Tel. +49 8571 9260143

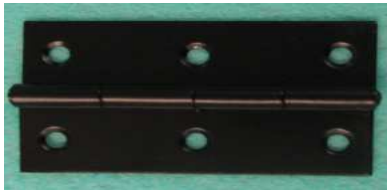
Fax: +49 8571 9260145

Mobil D: +49 152 2444 1305

Mobil A: +43 650 2433 265

UID: DE 815282400

Preise netto exkl. MwSt.


GMK-Scharniere Schwarz beschichtet Ungleichschenkelig ZTN: 73181300


ArtNr	Bezeichnung	EAN	Einheit
4483	GMK-Scharn.Schwarz UGS. 40 x 26 mm	4250734344833	Stk
4462	GMK-Scharn.Schwarz UGS. 50 x 31 mm	4250734344628	Stk
4463	GMK-Scharn.Schwarz UGS. 60 x 34 mm	4250734344635	Stk
4464	GMK-Scharn.Schwarz UGS. 70 x 38 mm	4250734344642	Stk
4465	GMK-Scharn.Schwarz UGS. 100 x 52 mm	4250734344659	Stk

GMK-T-Band Blackline Schwarz Kataphorese ZTN:83021000


ArtNr	Bezeichnung	EAN	Einheit
4254	GMK-T-Band Schwarz 97 mm	4250734342549	Stk
4255	GMK-T-Band Schwarz 146 mm	4250734342556	Stk
4256	GMK-T-Band Schwarz 195 mm	4250734342563	Stk

GMK-Kreuzband Blackline-Schwarz ZTN:83021000


ArtNr	Bezeichnung	EAN	Einheit
4253	GMK-Kreuzb/Schw. 160 mm	4250734342532	Stk


GMK-Sicherheitsüberfalle Schwarz Blackline Kataphorese ZTN:83024190


ArtNr	Bezeichnung	EAN	Einheit
4262	GMK-Sich/Überf./ Schwarz 90 mm	4250734342624	Stk
4263	GMK-Sich/Überf / Schwarz 120 mm	4250734342631	Stk
4264	GMK-Sich/Überf / Schwarz 160 mm	4250734342648	Stk

GMK-Bolzenschliesriegel Schwarz Blackline Kataphorese ZTN:83024190


ArtNr	Bezeichnung	EAN	Einheit
4467	GMK-Bolz.Schliesr/Schwarz 100 mm	4250734344673	Stk
4266	GMK-Bolz.Schliesr/Schwarz 135 mm	4250734342662	Stk



GMK-Automatischer Zaunverschluss Schwarz ZTN: 73181300



ArtNr	Bezeichnung	EAN	Einheit
4456	GMK-Aut.Zaunvers./Schw. 45 x 57 mm	4250734344567	Stk

GMK-Einschraubkloben Schwarz-Kataphorese ZTN:83024190



ArtNr	Bezeichnung	EAN	Einheit
4229	GMK-ESK/Sw 10 mm	4250734342297	Stk
4230	GMK-ESK/Sw 13 mm	4250734342303	Stk
4231	GMK-ESK/Sw 16 mm	4250734342310	Stk

GMK-Plattkloben-Schwarz-Blakline Kataphorese ZTN:83024190



ArtNr	Bezeichnung	EAN	Einheit
4224	GMK-Plattk.schw.10 mm D2	4250734342242	Stk
4226	GMK-Plattk.schw.13 mm D2	4250734342266	Stk
4228	GMK-Plattk.schw.16 mm D2	4250734342280	Stk



GMK-Plattkloben-Schwarz Blackline-Kataphorese D1 ZTN:83024190



ArtNr	Bezeichnung	EAN	Einheit
4223	GMK-Plattk.schw.10 mm D1	4250734342235	Stk
4225	GMK-Plattk.schw.13 mm D1	4250734342259	Stk
4227	GMK-Plattk.schw.16 mm D1	4250734342273	Stk

GMK-Bolzenstangenriegel Schwarz Blackline Kataphorese ZTN:83024190



ArtNr	Bezeichnung	EAN	Einheit
4265	GMK-Bolzenstrieg./Schwarz 250 mm	4250734342655	Stk

GMK-Doppeltorüberwurf Schwarz Blackline Kataphorese ZTN: 83024190



ArtNr	Bezeichnung	EAN	Einheit
4267	GMK-Doppeltorüb./Schwarz 440 mm	4250734342679	Stk

GMK-Bodenschieber Schwarz Blackline Kataphorese ZTN:83024190



ArtNr	Bezeichnung	EAN	Einheit
4268	GMK-Bodenschieb./Schwarz 400 mm	4250734342686	Stk

GMK-Gartentorfallerle vz schwarz 100 x 80 mm Blackline ZTN: 830 241 90

Gebrauchsmusterschutz



ArtNr	Bezeichnung	EAN	Einheit
4574	GMK-GTF/100x80 mm Blackline	4250734345748	Stk

GMK-Zierplattkloben-Schwarz KATAPHORESE 16 MM Blackline ZTN: 830 241 90

Gebrauchsmusterschutz



ArtNr	Bezeichnung	EAN	Einheit
4652	GMK-Zier.Plk-Black 16 mm	4250734346523	Stk

GMK-Consulting
 Heraklithstraße 1a
 D-84359 Simbach a. Inn
 Mail: info@gmkconsulting.de
 Web: www.gmkconsulting.de

Tel. +49 8571 9260143
 Fax: +49 8571 9260145
 Mobil D: +49 152 2444 1305
 Mobil A: +43 650 2433 265

UID: DE 815282400
 Preise netto exkl. MwSt.

GMK-Pfostenträger zum Aufschrauben mit Sicke und Zierspitze
 verz.GW 91 x 80 mm Schwarz beschichtet - Blackline ZTN: 83024190



Gebrauchsmusterschutz



Art Nr	Bezeichnung	EAN	Einheit
4560	GMK-Pfost/Sicke+ZS GW 91 x 80 mm Blackline	4250734345601	Stk

GMK-Pfost/Schw.180x60x200 GW 91 mm

GMK-Pfostenträger auf Beton verzinkt + Beschichtung mit Zierspitze Grundplatte 189 x 60 x 5 mm
 Steherplatten 200 x 60 x 5 mm GW 91 mit Sicke Lochung 11 mm ZTN: 0830 241 90

Gebrauchsmusterschutz



Art Nr	Bezeichnung	EAN	Einheit
4688	GMK-Pfost/Schw.180x60x200 GW 91 mm	4250734346882	Stk

GMK-Consulting
 Heraklithstraße 1a
 D-84359 Simbach a. Inn
 Mail: info@gmkconsulting.de
 Web: www.gmkconsulting.de

Tel. +49 8571 9260143
 Fax: +49 8571 9260145
 Mobil D: +49 152 2444 1305
 Mobil A: +43 650 2433 265

UID: DE 815282400
 Preise netto exkl. MwSt.

GMK-Stehergabel alt verz.Schwarz Beschichtet GW 91 mm
 Grundplatte 120 x 120 x 4 mm Gabelsteher 200 x 40 4 mm
 Lochung D 11 mm ZTN: 83024190



Gebrauchsmusterschutz



Art Nr	Bezeichnung	EAN	Einheit
4562	GMK-Steherg/Blackline GW 91 mm	4250734345625	Stk

GMK-Pfostenträger auf Beton verzinkt + Beschichtung
 mit Zierspitze Grundplatte 120 x 120 x 4 mm
 Steherplatten 200 x 40 x 4 mm GW 91 mit Sicke Lochung 11 mm ZTN: 0830 241 90

Gebrauchsmusterschutz



Art Nr	Bezeichnung	EAN	Einheit
4689	GMK-Pfost/Schw.120x200 x40 GW 91 mm	4250734346899	Stk

GMK-Consulting
 Heraklithstraße 1a
 D-84359 Simbach a. Inn
 Mail: info@gmkconsulting.de
 Web: www.gmkconsulting.de

Tel. +49 8571 9260143
 Fax: +49 8571 9260145
 Mobil D: +49 152 2444 1305
 Mobil A: +43 650 2433 265

UID: DE 815282400
 Preise netto exkl. MwSt.

GMK-Pfostenträger auf Beton verzinkt + Beschichtung mit Tierspitze
Grundplatte 120 x 120 x 5 mm Steherplatten 200 x 60 x 5 mm GW 91 mm
mit Sicke Lochung 11 mm ZTN: 0830 241 90



Gebrauchsmusterschutz



Art Nr	Bezeichnung	EAN	Einheit
4690	GMK-Ptost/Schw.120x120x200 GW 91 mm	4250734346905	Stk

GMK-Stützenschuh auf Beton verzinkt + Beschichtet mit Zierspitze Grundplatte 100x150x8 mm
Steherplatten 320x60x6 mm GW 91 mm Lochung 11 mm ZTN: 0830 241 90

Gebrauchsmusterschutz



Art Nr	Bezeichnung	EAN	Einheit
4691	GMK-Stütz/Schw.150 x320x60 GW 91 mm	4250734346912	Stk

GMK-Consulting
 Heraklithstraße 1a
 D-84359 Simbach a. Inn
 Mail:info@gmkconsulting.de
 Web:www.gmkconsulting.de

Tel. +49 8571 9260143
 Fax: +49 8571 9260145
 Mobil D: +49 152 2444 1305
 Mobil A: +43 650 2433 265

UID: DE 815282400
 Preise netto exkl. MwSt.

**GMK-Stützenschuh auf Beton verzinkt + Beschichtet mit Zierspitze
für Eck-Montage mit Sicke Grundplatte 100 x 100 x 8 mm Steherplatten
320 x 60 x 6 mm Lochung 11 mm ZTN: 0830 241 90**



Gebrauchsmusterschutz



Art Nr	Bezeichnung	EAN	Einheit
4692	GMK-Stütz/Schw.100x320x60 GW Eck	4250734346929	Stk

**GMK-Stützenschuh in Beton verzinkt + Beschichtet mit Zierspitze und
Dolle GW 91 x 200 x50 x 5 mm Lochung 11 mm ZTN: 0830 241 90**

Gebrauchsmusterschutz



Art Nr	Bezeichnung	EAN	Einheit
4693	GMK-Stütz/Schw.GW 91x200 mm-Dolle	4250734346936	Stk

GMK-Consulting
Heraklithstraße 1a
D-84359 Simbach a. Inn
Mail:info@gmkconsulting.de
Web:www.gmkconsulting.de

Tel. +49 8571 9260143
Fax: +49 8571 9260145
Mobil D: +49 152 2444 1305
Mobil A: +43 650 2433 265

UID: DE 815282400
Preise netto exkl. MwSt.

GMK-Stützenschuh auf Beton verzinkt + Beschichtet
Höhenverstellbar 80 mm Grundplatte 160 x 100 x 8 mm
Trägerplatte 100 x 100 8 mm Gewinde M 24 Lochung 11 mm Bauhöhe 140 mm ZTN: 0830241 90
Gebrauchsmusterschutz



Art Nr	Bezeichnung	EAN	Einheit
4694	GMK-Stütz/Schw.BH 140 mm	4250734346943	Stk

GMK-Stützenfuss auf Beton verzinkt und schwarz Beschichtet-Blackline
mit Zierspitze höhen und seitenverstellbar 120 - 170 mm
Höhenverstellung 70-80 mm,Winkel 165 x 60 x 6 mm Grundplatte 100 x 160 x 8 mm
Trägerplatte 125 x 60 x 8 mm Gewinde M 24 mm Bauhöhe 140 mm ZTN: 83024190
Gebrauchsmusterschutz



Art Nr	Bezeichnung	EAN	Einheit
4561	GMK-Stützs/ZS. H + S BH 140 mm Blackline	4250734345618	Stk

GMK-Consulting
 Heraklithstraße 1a
 D-84359 Simbach a. Inn
 Mail: info@gmkconsulting.de
 Web: www.gmkconsulting.de

Tel. +49 8571 9260143
 Fax: +49 8571 9260145
 Mobil D: +49 152 2444 1305
 Mobil A: +43 650 2433 265

UID: DE 815282400
 Preise netto exkl. MwSt.

GMK-Tribühnen Befestigung verzinkt + Beschichtet

Grundplatte 120 x 120 x 8 mm

U - Profilhöhe 210 x 55 x 30 x 3 mm Lochung 11 mm ZTN: 0830 241 90

Gebrauchsmusterschutz

Art Nr	Bezeichnung	EAN	Einheit
4695	GMK-Tribü/Schw. 210 mm	4250734346950	Stk

GMK-Aufschraubhülse Geteilt verzinkt + Beschichtet

pro Seitenteil 78 x 150 mm Lochung 11 mm ZTN: 0830 241 90

Gebrauchsmusterschutz

Art Nr	Bezeichnung	EAN	Einheit
4696	GMK-Aufsh./Schw.78 x150 mm	4250734346967	Stk

GMK-Consulting
 Heraklithstraße 1a
 D-84359 Simbach a. Inn
 Mail:info@gmkconsulting.de
 Web:www.gmkconsulting.de

Tel. +49 8571 9260143
 Fax: +49 8571 9260145
 Mobil D: +49 152 2444 1305
 Mobil A: +43 650 2433 265

UID: DE 815282400
 Preise netto exkl. MwSt.

GMK-Leimbinderwinkel Schwer mit Knotenblech verzinkt + Beschichtet
Abmessung 160 x 150 x 120 x 10 mm Lochung 13 mm ZTN: 0830 241 90



Gebrauchsmusterschutz



Art Nr	Bezeichnung	EAN	Einheit
4697	GMK-Leimb/Schw. 160 x 150 mm	4250734346974	Stk

GMK-Leimbinderwinkel Stark mit 2 Knotenblechen verzinkt + Beschichtet
Abmessung 200 x 150 x 120 x 6 mm Lochung 13 mm ZTN: 0830 241 90

Gebrauchsmusterschutz



Art Nr	Bezeichnung	EAN	Einheit
4698	GMK-Leimb/Schw. 200 x 150 mm	4250734346981	Stk

GMK-Consulting
 Heraklithstraße 1a
 D-84359 Simbach a. Inn
 Mail: info@gmkconsulting.de
 Web: www.gmkconsulting.de

Tel. +49 8571 9260143
 Fax: +49 8571 9260145
 Mobil D: +49 152 2444 1305
 Mobil A: +43 650 2433 265

UID: DE 815282400
 Preise netto exkl. MwSt.

GMK-Torbandschrauben DIN 603 Schwarz mit Muttern ZTN: 73181559/98



Art Nr	Bezeichnung	EAN	Einheit
4683	GMK-Torbs.Schw. M 6 x 50 mm SB/2	4250734346837	SB/2
4684	GMK-Torbs.Schw. M 8 x 50 mm SB/2	4250734346844	SB/2
4685	GMK-Torbs.Schw. M 8 x 60 mm SB/2	4250734346851	SB/2
4686	GMK-Torbs.Schw. M 8 x 70 mm SB/2	4250734346868	SB/2
4687	GMK-Torbs.Schw. M 8 x 80 mm SB/2	4250734346875	SB/2

GMK-Pfostenschrauben Schwarz mit Torxantrieb ZTN: 731 813 00



Art Nr	Bezeichnung	EAN	Einheit
4679	GMK-Pfostens.Schw. 8 x 40 mm-SB/2	4250734346790	SB/2
4680	GMK-Pfostens.Schw. 8 x 50 mm-SB/2	4250734346806	SB/2
4681	GMK-Pfostens.Schw. 10 x 40 mm-SB/2	4250734346813	SB/2
4682	GMK-Pfostens.Schw. 10 x 50 mm-SB/2	4250734346820	SB/2

GMK-Consulting
 Heraklithstraße 1a
 D-84359 Simbach a. Inn
 Mail: info@gmkconsulting.de
 Web: www.gmkconsulting.de

Tel. +49 8571 9260143
 Fax: +49 8571 9260145
 Mobil D: +49 152 2444 1305
 Mobil A: +43 650 2433 265

UID: DE 815282400
 Preise netto exkl. MwSt.

GMK-Torx-Schrauben Schwarz beschichtet ZTN: 73181300



Art Nr	Bezeichnung	EAN	Einheit
4519	GMK-Torx Schwarz 3,0 x 20 mm SB/20	4250734345199	SB/20
4476	GMK-Torx/Schwarz 3,0,x,30 mm SB/20	4250734344765	SB/20
4520	GMK-Torx Schwarz 3,5 x 17 mm SB/15	4250734345205	SB/15
4521	GMK-Torx Schwarz 3,5 x 25 mm SB/15	4250734345212	SB/15
4522	GMK-Torx Schwarz 4,0 x 20 mm SB/15	4250734345229	SB/15
4523	GMK-Torx Schwarz 4,0 x 25 mm SB/15	4250734345236	SB/15
4524	GMK-Torx Schwarz 4,0 x 30 mm SB/15	4250734345243	SB/15
4477	GMK-Torx/Schwarz 4,0 x 40 mm SB/15	4250734344772	SB/15
4478	GMK-Torx/Schwarz 4,0 x 50 mm SB/15	4250734344789	SB/15
4479	GMK-Torx/Schwarz 4,5 x 30 mm SB/15	4250734344796	SB/15
4480	GMK-Torx/Schwarz 5,0 x 40 mm SB/12	4250734344802	SB/12
4525	GMK-Torx Schwarz 5,0 x 50 mm SB/12	4250734345250	SB/12
4481	GMK-Torx/Schwarz 6,0 x 50 mm SB/12	4250734344819	SB/12
4482	GMK-Torx Schwarz 6,0 x 50 mm SBD/24	4250734344826	SB/24
4526	GMK-Torx Schwarz 6,0 x 60 mm SB/8	4250734345267	SB/8

GMK-Consulting
 Heraklithstraße 1a
 D-84359 Simbach a. Inn
 Mail: info@gmkconsulting.de
 Web: www.gmkconsulting.de

Tel. +49 8571 9260143
 Fax: +49 8571 9260145
 Mobil D: +49 152 2444 1305
 Mobil A: +43 650 2433 265

UID: DE 815282400
 Preise netto exkl. MwSt.

GMK-PAN-Head Schrauben schwarz ZTN: 73181300



Art Nr	Bezeichnung	EAN	Einheit
4487	GMK-PAN-HEAD schwarz 3,0x20 mm SB/18	4250734344871	SB/18
4488	GMK-PAN-HEAD schwarz 3,0x25 mm SB/18	4250734344888	SB/18
4473	GMK-Pan Head Schwarz 4,0 x 16 mm SB/15	4250734344734	SB/15
4474	GMK-Pan Head Schwarz 4,0 x 20 mm SB/15	4250734344741	SB/15
4475	GMK-Pan Head Schwarz 4,0 x 25 mm SB/15	4250734344758	SB/15
4500	GMK-Pan Head Schwarz 4,0 x 30 mm SB/12	4250734345007	SB/12
4501	GMK-Pan Head Schwarz 4,0 x 40 mm SB/12	4250734345014	SB/12
4502	GMK-Pan Head Schwarz 4,0 x 50 mm SB/12	4250734345021	SB/12
4503	GMK-Pan Head Schwarz 5,0 x 20 mm SB/10	4250734345038	SB/10
4504	GMK-Pan Head Schwarz 5,0 x 25 mm SB/10	4250734345045	SB/10
4505	GMK-Pan Head Schwarz 5,0 x 30 mm SB/10	4250734345052	SB/10
4506	GMK-Pan Head Schwarz 5,0 x 40 mm SB/10	4250734345069	SB/10
4507	GMK-Pan Head Schwarz 5,0 x 50 mm SB/10	4250734345076	SB/10

GMK-Beschlagschraube Schwarz ZTN: 73181300



Art Nr	Bezeichnung	EAN	Einheit
4180	GMK-KBS/SCHW 5x40 mm SB/6	4250734341801	SB/ 6
4214	GMK-KBS /SCHW 6x30 mm SB/4	4250734342143	SB/4
3778	GMK-KBS/SCHW 6x35 mm SB/4	4250734337781	SB/4
3779	GMK-KBS/SCHW 6x40 mm SB/4	4250734337798	SB/4
3780	GMK-KBS/SCHW 6x45 mm SB/4	4250734337804	SB/4
3781	GMK-KBS/SCHW 6x50 mm SB/4	4250734337811	SB/4

GMK-Consulting

Heraklithstraße 1a

D-84359 Simbach a. Inn

Mail:info@gmkconsulting.de

Web:www.gmkconsulting.de

Tel. +49 8571 9260143

Fax: +49 8571 9260145

Mobil D: +49 152 2444 1305

Mobil A: +43 650 2433 265

UID: DE 815282400

Preise netto exkl. MwSt.

GMK-Pfostenschuh Blackline H+S mit Zierspitze BH 130 mm Höhenverstellbar 70 mm
 Seitenverstellbar 70-140 mm Grundplatte 80x160x6 mm ZTN: 0830 241 90

Gebrauchsmusterschutz



Art Nr	Bezeichnung	EAN	Einheit
4702	GMK-Pfost/Blk.Schw. BH 95 mm	4250734347025	Stk
4703	GMK-Pfost/Blk.Schw. BH 95 mm + Halter	4250734347032	Stk

GMK-Pfostenschuh Blackline H+S mit Zierspitze BH 130 mm Höhenverstellbar 70 mm
 Seitenverstellbar 70-140 mm Grundplatte 80x160x6 mm ZTN: 0830 241 90

Gebrauchsmusterschutz



Art Nr	Bezeichnung	EAN	Einheit
4699	GMK-Pfost/Blk.H+S BH 130 mm	4250734346998	Stk

GMK-Pfostenschuh Blackline H+S mit Zierspitze BH 140 mm Höhenverstellbar 70 mm
 Seitenverstellbar 80-160 mm Grundplatte 80x160x6 mm ZTN: 0830 241 90

Gebrauchsmusterschutz



Art Nr	Bezeichnung	EAN	Einheit
4700	GMK-Pfost/Blk.H+S BH 140 mm	4250734347001	Stk

GMK-Podestschuh - Blackline BH 120 mm Grundplatte 150 x 70 x 5 mm
 Deckplatte 80 x 70 x 5 mm Höhenverstellbar 70 mm ZTN: 0731 813 00

Gebrauchsmusterschutz



Art Nr	Bezeichnung	EAN	Einheit
4701	GMK-Podest/Blk.BH 120 mm	4250734347018	Stk

GMK-Consulting
 Heraklithstraße 1a
 D-84359 Simbach a. Inn
 Mail: info@gmkconsulting.de
 Web: www.gmkconsulting.de

Tel. +49 8571 9260143
 Fax: +49 8571 9260145
 Mobil D: +49 152 2444 1305
 Mobil A: +43 650 2433 265

UID: DE 815282400
 Preise netto exkl. MwSt.

GMK-Holzbauwinkel Blackline 100 x 80 x 80 x 5 mm mit Strebe Lochung 11 mm

ZTN: 0830 241 90

Gebrauchsmusterschutz



Art Nr	Bezeichnung	EAN	Einheit
4704	GMK-HBW/Blk.100x100x80 mm	4250734347049	Stk

GMK-Pfostenträger auf Platte - Blackline - Seitenverstellbar 110-230 mm Bauhöhe 175 mm

Gabelhöhe 145 mm Materialstärke 6 mm Lochung 11 mm ZTN: 0830 241 90

Gebrauchsmusterschutz



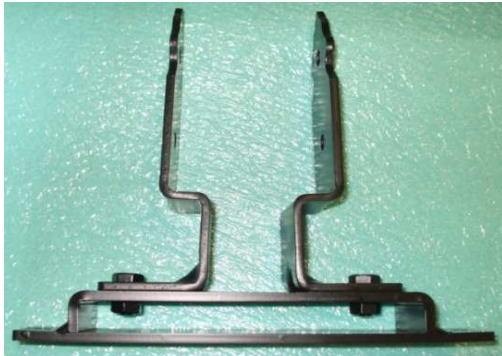
Art Nr	Bezeichnung	EAN	Einheit
4705	GMK-Pfost/Black 110-230 mm	4250734347056	Stk

GMK-Consulting Backline Katalog

GMK-Pfostenträger zum Aufschrauben - Blackline - Seitenverstellbar 55-120 mm

Grundplatte 270x60x6 mm Gabelsteher mit Zierspitze 195x60x5 mm Bauhöhe 225 mm

Lochung 11 mm ZTN: 0830 241 90

Gebrauchsmusterschutz

Art Nr	Bezeichnung	EAN	Einheit
4706	GMK-Pfost/Black 55-120 mm	4250734347063	Stk

GMK-Pfostenträger auf Beton - geteilt - Seitenteile mit Zierspitze 195 x 60 x 5 mm

Blackline - ZTN: 0830 241 90

Gebrauchsmusterschutz

Art Nr	Bezeichnung	EAN	Einheit
4707	GMK-Pfost/Black geteilt	4250734347070	Stk

GMK-Consulting
 Heraklithstraße 1a
 D-84359 Simbach a. Inn
 Mail: info@gmkconsulting.de
 Web: www.gmkconsulting.de

Tel. +49 8571 9260143
 Fax: +49 8571 9260145
 Mobil D: +49 152 2444 1305
 Mobil A: +43 650 2433 265

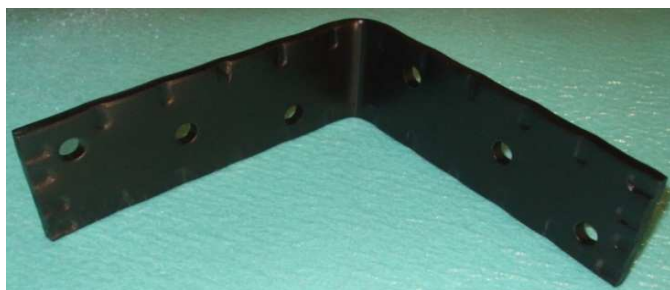
UID: DE 815282400
 Preise netto exkl. MwSt.



Art Nr	Bezeichnung	EAN	Einheit
4709	GMK-Pfost/Halt.380 mm-Black	4250734347094	Stk
4708	GMK-Pfost/Halt.550 mm-Black	4250734347087	Stk

GMK - Holzverbinderwinkel Typ B - Blackline - Material 180 x 60 x 6 mm ZTN: 0830 241 90

Gebrauchsmusterschutz



Art Nr	Bezeichnung	EAN	Einheit
4710	GMK-Winkel/Black 180 mm	4250734347100	Stk

GMK - Holzverbinder Flach Material 175 x 90 x 5 mm Jochung 11 mm - Blackline ZTN: 0830 241 90

Gebrauchsmusterschutz



Art Nr	Bezeichnung	EAN	Einheit
4711	GMK-HVB/Black 175x90 mm	4250734347117	Stk

GMK-Consulting
 Heraklithstraße 1a
 D-84359 Simbach a. Inn
 Mail:info@gmkconsulting.de
 Web:www.gmkconsulting.de

Tel. +49 8571 9260143
 Fax: +49 8571 9260145
 Mobil D: +49 152 2444 1305
 Mobil A: +43 650 2433 265

UID: DE 815282400
 Preise netto exkl. MwSt.